




**T.C.
KÜÇÜK VE ORTA ÖLÇEKLİ İŞLETMELERİ
GELİŞTİRME VE DESTEKLEME İDARESİ
BAŞKANLIĞI**

**“Girişimci Destek Programı”
Hakkında Bilgi Notu**

Mayıs 2024

 KOSGEB	T.C. KÜÇÜK VE ORTA ÖLÇEKLİ İŞLETMELERİ GELİŞTİRME VE DESTEKLEME İDARESİ BAŞKANLIĞI 14/05/2024
KONU :	“Girişimci Destek Programı” Hakkında Bilgi Notu

Destek programının amacı ülkemizin stratejik öncelikleri doğrultusunda belirlenen sektörler öncelikli olmak üzere yeni kurulan işletmeleri destekleyerek sürdürülebilirliklerini sağlamaktır. Bu program kapsamında;

İş Kurma Desteğine KOSGEB tarafından desteklenen sektörlerde faaliyet gösteren tüm işletmeler,

İş Geliştirme Desteğine NACE Rev. 2'ye göre aşağıdaki sektörlerde faaliyet gösteren işletmeler başvuru yapabilmektedir.

- C-İmalat (İmalat sektöründe faaliyet gösteren tüm işletmeler)
- 61-Telekomünikasyon
- 62-Bilgisayar programlama, danışmanlık ve ilgili faaliyetler
- 63-Bilgi hizmet faaliyetleri
- 72-Bilimsel araştırma ve geliştirme başvurabilir.

Başvuru Şartları

1. İşletmenin Türk Ticaret Kanunu'nda tanımlı gerçek veya tüzel kişi statüsünde olması ve sistemde kayıtlı, işletme beyanının güncel ve aktif durumda olması,
2. Girişimcinin işletmeyi münferiden temsile yetkili olması,
3. Girişimcinin, işletmede en az %50 oranında kurucu ortak olması ve son 3 yıl içinde herhangi bir firmada %25 ve üzeri ortaklığının/sahipliğinin bulunmaması,
4. Girişimcinin, İş Kurma Desteğine başvuru yapmadan önce geleneksel girişimci eğitimini; İş Geliştirme Desteğine başvuru yapmadan önce ileri girişimci eğitimini tamamlamış olması, (Eğitimler www.kosgeb.gov.tr web sayfamızdan çevrimiçi olarak alınmaktadır.)
5. Girişimcinin; İş Kurma Desteğine işletme kuruluş tarihinden itibaren bir yıl içerisinde, iş geliştirme desteğine işletme kuruluş tarihinden itibaren üç yıl içerisinde başvuru yapması gerekmektedir.

Girişimci Destek Programı kapsamında koşulları sağlayan işletmeler; İş Kurma Desteğine her zaman, İş Geliştirme Desteğine ise belirtilecek tarihlerde dönemsel olarak başvuru yapabilecektir.

İŞ KURMA DESTEĞİ			
DESTEK UNSURU	DESTEK TUTARI	DESTEK ORANI	DESTEK SÜRESİ
Kuruluş Desteği (*)	Gerçek kişi işletme 10.000 TL	100% (Geri Ödemesiz)	36 Ay
	Sermaye şirketi işletme 20.000 TL		
Personel Giderleri Desteği	İşletmenin vergi mükellefiyetinin devam etmesi şartıyla iş kurma desteği başlangıç tarihinden itibaren 1 inci yıl birinci dönem, 2 nci yıl ikinci dönem ve 3 üncü yıl üçüncü dönem olmak üzere; işletmede çalışan personelin tahakkuk eden prim gün sayılarının toplamı 360 ve üzeri olduğu her bir dönem için 1 aylık brüt asgari ücretin işverene toplam maliyet tutarı kadar destek sağlanır.		

(*) Girişimcinin genç, kadın, engelli, gazi veya birinci derecede şehit yakını olması durumunda kuruluş desteğine 10.000.-TL ilave edilir.

İŞ GELİŞTİRME DESTEĞİ			
DESTEK UNSURU	DESTEK TUTARI	DESTEK ORANI	PROJE SÜRESİ
Personel Giderleri Desteđi	1.500.000 TL(*)	%80 (Geri Ödemeli)	36 Ay
Makine-Teçhizat ve Kalıp Giderleri Desteđi			
Yazılım Giderleri Desteđi			
Hizmet Alımı Giderleri Desteđi (eđitim, danışmanlık ve yönderlik, belgelendirme, test ve analiz, pazarlama, tasarım, sınai mülkiyet hakları giderleri)			

(*) Girişimcinin genç, kadın, engelli, gazi veya birinci derecede şehit yakını olması durumunda destek üst limitine 150.000.-TL ilave edilir.

Erken Ödeme: Başvurunun kabul edildiđi ilk kurul kararında iş geliştirme desteđi makine - teçhizat ve kalıp giderleri desteđi için belirtilen tahmini destek tutarının %50'sine kadar teminat karşılığı erken ödeme yapılabilir. Erken ödeme ve mahsup işlemlerinde, KOSGEB Destek Programları Erken Ödeme Usul ve Esasları uygulanır.

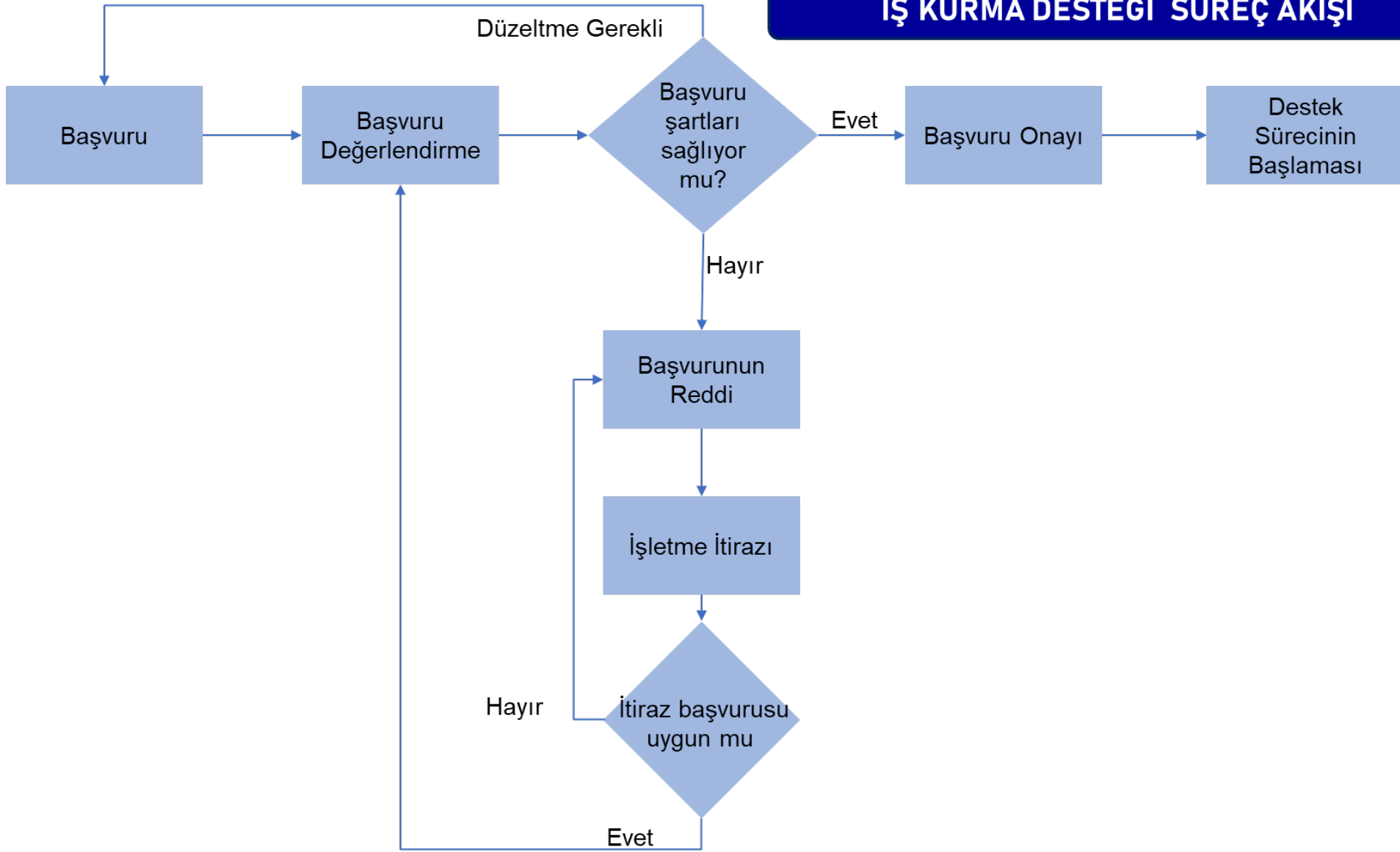
Geri Ödeme: İş Geliştirme Desteđi kapsamında yapılacak geri ödemeler; proje süresinin bitiş tarihinden sonra 6 ayı ödemesiz olmak üzere, üçer aylık dönemler halinde 4 eşit taksitte yapılır.

İş Geliştirme Desteđine ilk başvuru dönemi ve değerlendirme süreci aşağıda yer alan takvime göre yürütülecektir.

İş Geliştirme Desteđi Başvuru Dönemi	
Başvuru Tarihleri	10 Mayıs 2024 - 28 Haziran 2024
Başvuruların Kontrolü Kurul Deđerlendirmesi Jüri Deđerlendirmesi	29 Haziran 2024 - 31 Temmuz 2024
Kurul Toplantısı	01 Ağustos 2024 - 10 Ağustos 2024

Destek programlarımız hakkında www.kosgeb.gov.tr kurumsal web sayfamızdan bilgi edinebilir veya Müdürlüklerimizi ziyaret edebilirsiniz.

İŞ KURMA DESTEĞİ SÜREÇ AKIŞI



İlk Başvuru Dönemi
10/05/2024 -28/06/2024

İŞ GELİŞTİRME DESTEĞİ SÜREÇ AKIŞI

